



TUYAU EN CAOUTCHOUC D'HYDROCARBURE

Applications

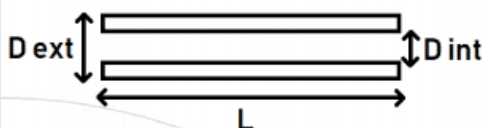
Conduite de l'essence et des dérivés d'hydrocarbures. Moteurs et applications industrielles.

Dimensions

Sections de 1 à 5 mètres et en sections allant jusqu'à 40 mètres selon les mesures.

Rangs de températures

De -20°C à +90°C.



Série 7500 - Impulsion

Fabrication

Intérieur lisse noir ou vert, à base de caoutchouc synthétique. Renforcement textile par cordon hélicoïdal synthétique d'une grande ténacité. Dessus noir de caoutchouc synthétique.

Pression de travail

Ø Interior	Presión soportada
10 - 60	15
65 - 100	10

Série 7200 - Impulsion/Aspiration avec Fil

Fabrication

Intérieur lisse noir ou vert, à base de caoutchouc synthétique. Renforcement textile par cordon hélicoïdal synthétique d'une grande ténacité. Dessus noir de caoutchouc synthétique.

Pression de travail

Ø Interior	Presión soportada
10 - 38	8
40 - 50	6
51 - 80	4
85 - 100	3

Consultez la mise
à jour
des Tuyaux Industriels



Sacema

Dernière mise à jour : 10 mai 2021

*Ces documents sont la propriété exclusive de Cepillos Sacema, S.L. Leur reproduction totale ou partielle sans notre autorisation écrite est interdite, de même que leur utilisation abusive et/ou leur exposition à des tiers. Sous réserve d'erreurs et de modifications techniques.

Sacema

Contactez-nous: www.sacemagroup.com
+34 984 06 80 80 - info@sacema.es