



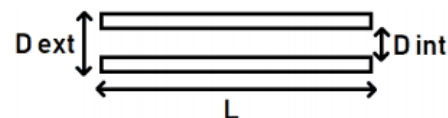
BALAYAGE D'UN TUYAU EN CAOUTCHOUC

Applications

Aspiration/Impulsion de la poussière, tout type de déchets et particules. Conçu pour être utilisée comme machinerie de nettoyage extérieur, de rues, de pavement, etc.

Dimensions

Sur demande de nôtres clients, elles peuvent varier tant en longueurs comme en diamètres. Diamètre jusqu'à 700mm. Et longueur jusqu'à 5mm, selon le diamètre.



Série 6700 – Impulsion/Aspiration avec fil

Propriétés

Excellente flexibilité. Mur de 3mm qui résiste jusqu'à 0.2 bar de pression.

Fabrication

Intérieur lisse de caoutchouc naturel anti-abrasif, avec un renforcement d'acier en spirale. Le revêtement extérieur a une finition en coton frictionné.

Série 6750 - Impulsion/Aspiration avec fil

Propriétés

Excellente flexibilité (type soufflet). Mur de 7mm qui résiste jusqu'à 0,6 bar de pression.

Fabrication

Intérieur lisse ou ondulé de caoutchouc naturel anti-abrasif, avec un renforcement d'acier en spirale, renforce d'un ou plus textiles, selon la nécessité du revêtement extérieur ondulé avec ne finition en caoutchouc.

Consultez la mise
à jour
de la Balayage d'un
tuyau Caoutchouc



Dernière mise à jour : 10 mai 2021

*Ces documents sont la propriété exclusive de Cepillos Sacema, S.L. Leur reproduction totale ou partielle sans notre autorisation écrite est interdite, de même que leur utilisation abusive et/ou leur exposition à des tiers. Sous réserve d'erreurs et de modifications techniques.