



# MANGUERA INDUSTRIAL PARA HIDROCARBUROS

## Aplicaciones

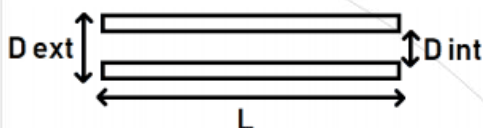
Conducción de gasolina y derivados de hidrocarburos.  
Motores y aplicaciones industriales.

## Dimensiones

Tramos de 1 a 5 metros, y en tramos de hasta 40 metros según medidas.

## Rango de temperatura

Desde -20°C hasta +90°C.



## Serie 7500 - Impulsión

### Fabricación

Interior negro o verde liso, a base de caucho sintético. Refuerzo textil de cordones helicoidales sintéticos de alta tenacidad. Exterior negro, de caucho sintético.

### Presiones de trabajo

Ø Interior	Presión soportada
10 - 60	15
65 - 100	10

## Serie 7200 - Impulsión/Aspiración con alambre

### Fabricación

Interior negro o verde liso, a base de caucho sintético. Refuerzo textil de cordones helicoidales sintéticos de alta tenacidad. Exterior negro, de caucho sintético.

### Presiones de trabajo

Ø Interior	Presión soportada
10 - 38	8
40 - 50	6
51 - 80	4
85 - 100	3

Consulta la  
actualización  
de las Mangueras  
industriales



Última actualización: 12 de marzo de 2021

\*Estos documentos son propiedad exclusiva de Cepillos Sacema ,S.L. Queda prohibida su reproducción total o parcial sin nuestra autorización escrita, así como su uso indebido y/o exhibición a terceros.