



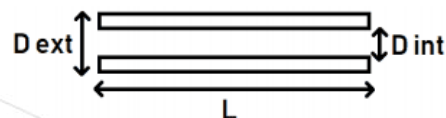
# MANGUERA INDUSTRIAL BARREDORAS

## Aplicaciones

Aspiración/Impulsión de polvo, todo tipo de residuos y partículas.  
Destinadas a maquinaria de limpiezas exteriores, calles, pavimentos...etc.

## Dimensiones

A demanda de nuestros clientes, tanto en longitudes como en diámetros.  
Diámetro hasta 700mm. Y longitud hasta 5m, según diámetro.



## Serie 6700 - Impulsión / Aspiración con alambre

### Propiedades

Excelente flexibilidad.  
Pared de 3mm que resiste una depresión de hasta 0,2bar.

### Fabricación

Interior liso de caucho natural anti-abrasivo, con un refuerzo de acero en espiral. La capa exterior tiene un acabado en algodón friccionado.



## Serie 6750 - Impulsión / Aspiración con alambre

### Propiedades

Excelente flexibilidad (tipo fuelle).  
Pared 7mm que resiste una depresión de hasta 0,6bar.

### Fabricación

Interior liso o ondulado de caucho natural anti-abrasivo, con un refuerzo de acero en espiral, refuerzo de uno o varios tejidos, según necesidad y capa exterior ondulada con acabado en goma.

Consulta la  
actualización  
de la Manguera  
Industrial



Última actualización: 12 de marzo de 2021

\*Estos documentos son propiedad exclusiva de Cepillos Sacema ,S.L. Queda prohibida su reproducción total o parcial sin nuestra autorización escrita, así como su uso indebido y/o exhibición a terceros.