



MANGUERA INDUSTRIAL AIRE/AGUA

Dimensiones

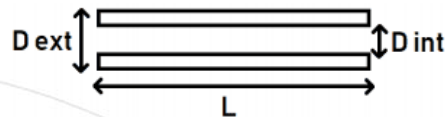
Se suministra en tramos de hasta 5 m, o en rollos de hasta 40 m, según diámetros.

Rango temperatura

Desde -20°C hasta +90°C

Propiedades

Resistencia a la abrasión y envejecimiento, flexibilidad, ligereza y manejabilidad.



Serie 8500 - Impulsión hasta 5 bar

Aplicaciones

Conducción de agua y fluidos para radiadores automoción, minería, construcción... etc

Fabricación

Forro interior de EPDM/SBR negro liso + Refuerzo textil de trenzado helicoidal de poliéster embebido en el caucho + capa de EPDM/SBR negro bandelado. Pared 4-6 mm.

Presiones de trabajo

Medidas	Material
10 - 38	4
40 - 50	3
51 - 100	2
105 - 150	Consultar



Sacema

Consulta la
actualización
de las Mangueras
industriales



Última actualización: 12 de marzo de 2021

*Estos documentos son propiedad exclusiva de Cepillos Sacema ,S.L. Queda prohibida su reproducción total o parcial sin nuestra autorización escrita, así como su uso indebido y/o exhibición a terceros.

Sacema

Contacto: www.sacemagroup.com
+34 984 06 80 80 - info@sacema.es



Serie 8550 - Impulsión hasta 8 bar

Aplicaciones

Conducción de agua y fluidos para radiadores automoción, minería, construcción...etc.

Fabricación

Forro interior de EPDM/SBR negro liso + 2 refuerzos textiles de trenzado helicoidal de poliéster embebido en el caucho + capa de EPDM/SBR negro bandelado. Pared 6-8 mm.

Presiones de trabajo

Ø Interior	Presión soportada
10 - 38	8
40 - 50	6
51 - 80	4
85 - 100	3
105 - 150	Consultar



Serie 8200 - Impulsión/Aspiración con alambre hasta 6 bar

Aplicaciones

Aspiración/Impulsión de proporciones altas de sólidos en suspensión. Conducción de agua y fluidos para radiadores automoción, minería, construcción... etc.

Fabricación

Forro interior y cubierta exterior a base de caucho EPDM I SBR. + Refuerzo textil de trenzado de poliéster o tejido de rayón. + espiral de alambre de alta resistencia. Exterior liso u ondulado.

Presiones de trabajo

Ø Interior	Presión soportada
10 - 36	6
40 - 50	5
51 - 80	4
85 - 100	3
105 - 150	Consultar



Última actualización: 12 de marzo de 2021

*Estos documentos son propiedad exclusiva de Cepillos Sacema ,S.L. Queda prohibida su reproducción total o parcial sin nuestra autorización escrita, así como su uso indebido y/o exhibición a terceros.



MANGUERA INDUSTRIAL AIRE/AGUA

Serie 8250 - Impulsión/Aspiración con alambre hasta 10 bar

Aplicaciones

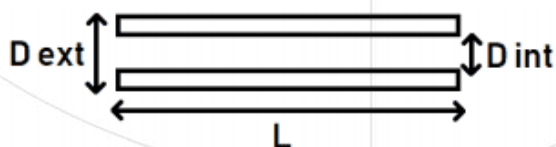
Aspiración/Impulsión de proporciones altas de sólidos en suspensión. Conducción de agua y fluidos para radiadores automoción, minería, construcción... etc.

Fabricación

Forro interior y cubierta exterior a base de caucho EPDM I SBR. + Refuerzo textil doble de trenzado de poliéster o tejido de rayón + espiral de alambre de alta resistencia. Exterior liso u ondulado.

Presiones de trabajo

Ø Interior	Presión soportada
10 - 38	10
40 - 50	8
51 - 80	7
85 - 100	6
105 - 150	Consultar



Sacema

Última actualización: 12 de marzo de 2021

*Estos documentos son propiedad exclusiva de Cepillos Sacema ,S.L. Queda prohibida su reproducción total o parcial sin nuestra autorización escrita, así como su uso indebido y/o exhibición a terceros.



Serie 9000 - Impulsión

Aplicaciones

Aspiración/Impulsión de proporciones altas de sólidos en suspensión.
Conducción de agua y fluidos para radiadores automoción, minería, construcción... etc.

Dimensiones

Se suministra en tramos de hasta 5 m.

Fabricación

Interior de silicona azul (disponibles colores según necesidad) +3
Refuerzos textiles a base de poliéster o aramida embebidos según necesidad. Pared 4,5mm. (+1/-0,5 mm).

Rango de temperatura

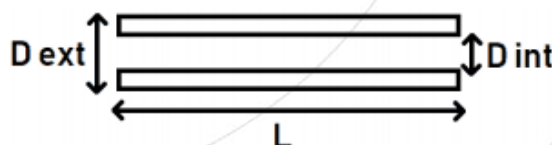
Desde - 55°C / + 180°C. con refuerzo de poliéster.
Desde - 55°C / + 200°C. con refuerzo de aramida.

Propiedades

Resistente al deterioro. Alta resistencia a la presión. Alta resistencia al ozono y al endurecimiento. Buen comportamiento en uso de anticongelantes y agentes oxidantes (ozono, oxígeno...etc.)

Presiones de trabajo

Ø Interior	Presión soportada
8	15
10	10
12 - 13	7
15 - 32	5
35 - 45	4
48 - 60	3
63 - 65	2,5
70 - 80	2,3
85	2
90 - 100	1,5



Última actualización: 12 de marzo de 2021

*Estos documentos son propiedad exclusiva de Cepillos Sacema ,S.L. Queda prohibida su reproducción total o parcial sin nuestra autorización escrita, así como su uso indebido y/o exhibición a terceros.



Serie 9200 - Impulsión/Aspiración con alambre

Aplicaciones

Conducción de fluidos y aire. Industria, calefacción y refrigeración de maquinaria de primeros equipos. Recomendado en sistemas de inyección de turbocompresores de automoción, debido a su alta capacidad para soportar los hidrocarburos y/o partículas de aceite en el aire comprimido de refrigeración.

Dimensiones

Se suministra en tramos de hasta 5 m.

Fabricación

Interior de silicona azul (disponibles colores según necesidad) +3 Refuerzos textiles a base de poliéster o aramida (embebidos según necesidad) + espiral de alambre de alta resistencia embebido. Pared 4,5mm. (+1/-0,5mm).

Rango de temperatura

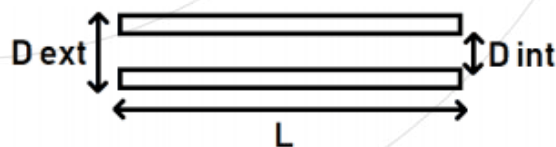
Desde - 55°C / + 180°C. con refuerzo de poliéster.
Desde - 55°C / + 200°C. con refuerzo de aramida.

Propiedades

Resistente al deterioro. Alta resistencia al aplastamiento y al envejecimiento. Alto radio de curvatura. Buen comportamiento en uso de anticongelantes y agentes oxidantes (ozono, oxígeno...etc.)

Presiones de trabajo

Ø Interior	Presión soportada
8 - 42	10
45 - 52	8
55 - 75	7
80 - 100	6



Última actualización: 12 de marzo de 2021

*Estos documentos son propiedad exclusiva de Cepillos Sacema ,S.L. Queda prohibida su reproducción total o parcial sin nuestra autorización escrita, así como su uso indebido y/o exhibición a terceros.