



MANGUEIRA INDUSTRIAL AR/ÁGUA

Dimensões

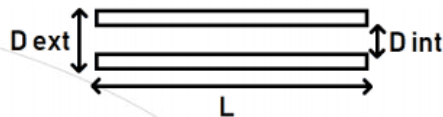
Fornecida em comprimentos até 5 m. ou em rolos de até 40 m. dependendo dos diâmetros.

Gama de temperaturas:

De -20°C a +90°C

Propriedades

Resistência à abrasão e ao envelhecimento, flexibilidade, leveza e maneabilidade.



Série 8500 - Impulsão até 5 bar

Aplicações

Condução de água e fluidos para radiadores automotivos, mineração, construção... etc.

Fabricação

Revestimento interior de EPDM/SBR preto liso + reforço têxtil de trançado helicoidal de poliéster embutido no caucho + capa de EPDM/SBR preto bandelado. Parede 4 – 6 mm.

Pressões de trabalho

Medidas	Material
10 - 38	4
40 - 50	3
51 - 100	2
105 - 150	Consultar



Sacema

Consulta a
actualização
das Mangueiras
Industriais



Última actualização: 12 de Março de 2021

*Estes documentos são propriedade exclusiva de Cepillos Sacema, S.L. A sua reprodução total ou parcial é proibida sem a nossa autorização escrita, bem como a sua utilização indevida e/ou exposição a terceiros.

Sacema

Contacto: www.sacemagroup.com
+34 984 06 80 80 - info@sacema.es



MANGUEIRA INDUSTRIAL AR/ÁGUA

Série 8550 - – Impulsão até 8 bar

Aplicações

Condução de água e fluidos para radiadores automotivos, mineração, construção... etc.

Fabricação

Revestimento interior de EPDM/SBR preto liso + 2 reforços têxteis de trançado helicoidal de poliéster embutido no caucho + capa de EPDM/SBR preto bandelado. Parede 6- 8 mm.

Pressões de trabalho

Ø Interior	Pressão suportada
10 - 38	8
40 - 50	6
51 - 80	4
85 - 100	3
105 - 150	Consultar



Série 8200 - Impulsão / Aspiração com arame até 6 bar

Aplicações

Aspiração/Impulsão de altas proporções de sólidos em suspensão. Condução de água e fluidos para radiadores automotivos, mineração, construção... etc.

Fabricação

Revestimento interior e coberta exterior à base de caucho EPDM I SBR. + Reforço têxtil de trançado de poliéster ou tecido de rayon. + espiral de arame de alta resistência. Exterior liso ou ondulado.

Pressões de trabalho:

Ø Interior	Pressão suportada
10 - 36	6
40 - 50	5
51 - 80	4
85 - 100	3
105 - 150	Consultar



Última actualização: 12 de Março de 2021

*Estes documentos são propriedade exclusiva de Cepillos Sacema, S.L. A sua reprodução total ou parcial é proibida sem a nossa autorização escrita, bem como a sua utilização indevida e/ou exposição a terceiros.



MANGUEIRA INDUSTRIAL AR/ÁGUA

Série 8250 - Impulsão / Aspiração com arame até 10 bar

Aplicações:

Aspiração/Impulsão de altas proporções de sólidos em suspensão.
Condução de água e fluidos para radiadores automotivos, mineração, construção... etc

Fabricação:

Revestimento interior e coberta exterior à base de caucho EPDM I SBR. + Reforço têxtil duplo de trançado de poliéster ou tecido de rayon. + espiral de arame de alta resistência. Exterior liso ou ondulado.

Pressões de trabalho:

Ø Interior	Pressão suportada
10 - 38	10
40 - 50	8
51 - 80	7
85 - 100	6
105 - 150	Consultar



Sacema

Última actualização: 12 de Março de 2021

*Estes documentos são propriedade exclusiva de Cepillos Sacema, S.L. A sua reprodução total ou parcial é proibida sem a nossa autorização escrita, bem como a sua utilização indevida e/ou exposição a terceiros.



Serie 9000 - Impulsión

Aplicações

Aspiração/Impulsão de altas proporções de sólidos em suspensão.
Condução de água e fluidos para radiadores automotivos, mineração, construção... etc.

Dimensões

Fornecido em comprimentos de até 5 m.

Fabricação

Interior de silicone azul (cores disponíveis conforme necessário) + 3 reforços têxteis à base de poliéster ou aramida embutidos conforme necessário. Parede 4,5mm. (+1/-0,5 mm).

Gama de temperaturas

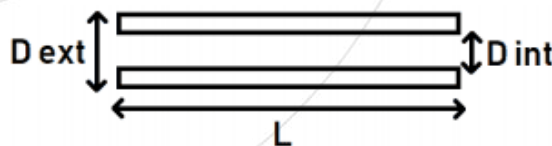
De -55 °C / + 180°C com reforço de poliéster.
De - 55°C / + 200°C. com reforço em aramida.

Propiedades

Resistente à deterioração. Elevada resistência à pressão. Elevada resistência ao ozono e ao endurecimento. Bom comportamento na utilização de anticongelantes e agentes oxidantes (ozono, oxigénio...etc.).

Pressões de trabalho:

Ø Interior	Pressão suportada
8	15
10	10
12 - 13	7
15 - 32	5
35 - 45	4
48 - 60	3
63 - 65	2,5
70 - 80	2,3
85	2
90 - 100	1,5



Última actualização: 12 de Março de 2021

*Estes documentos são propriedade exclusiva de Cepillos Sacema, S.L. A sua reprodução total ou parcial é proibida sem a nossa autorização escrita, bem como a sua utilização indevida e/ou exposição a terceiros.



Serie 9200 - Impulsão / Aspiração com arame

Aplicações

Condução de fluidos e ar. Indústria, aquecimento e refrigeração de maquinaria dos primeiros equipamentos. Recomendado em sistemas de injeção de turbocompressores para automóveis, devido à sua elevada capacidade para suportar hidrocarbonetos e/ou partículas de óleo no ar comprimido de refrigeração.

Dimensões

Fornecido em comprimentos de até 5 m.

Fabricação

Interior de silicone azul (cores disponíveis conforme necessário) + 3 reforços têxteis à base de poliéster ou aramida (embutidos conforme necessário). Parede 4,5mm. (+1/-0,5 mm).

Gama de temperaturas

De -55 °C / + 180°C com reforço em poliéster.
De - 55°C / + 200°C. com reforço em aramida.

Propiedades

Resistente à deterioração. Elevada resistência ao esmagamento e ao envelhecimento. Raio de curvatura elevado. Bom comportamento na utilização de anticongelantes e agentes oxidantes (ozono, oxigénio, etc.).

Pressões de trabalho

Ø Interior	Pressão suportada
8 - 42	10
45 - 52	8
55 - 75	7
80 - 100	6



Sacema

Última actualização: 12 de Março de 2021

*Estes documentos são propriedade exclusiva de Cepillos Sacema, S.L. A sua reprodução total ou parcial é proibida sem a nossa autorização escrita, bem como a sua utilização indevida e/ou exposição a terceiros.