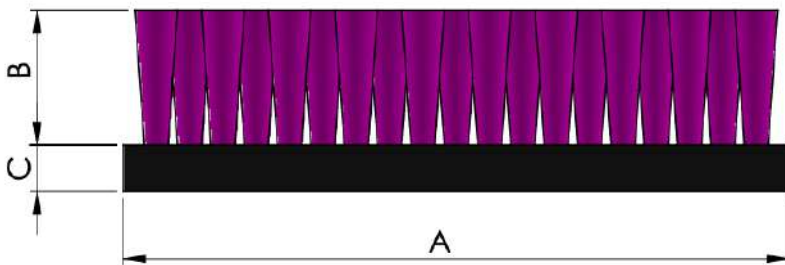




# CEPILLOS DE CORREA

Los cepillos de correa son una variedad de cepillos industriales, cuya base es una correa a la que se le insertan los mechones por una de sus caras. Son configurables según tamaños, formas y configuraciones de las correas, y por supuesto de los filamentos con los que se defina el cepillo industrial.

## CORREA PLANA



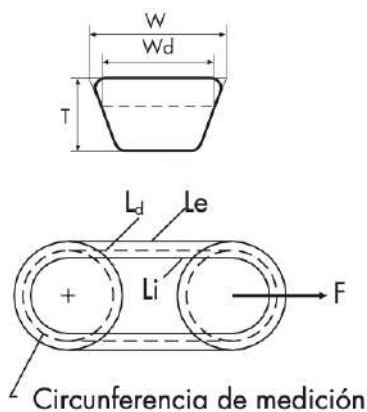
**\*A definir**

- Abierta/cerrada
- Longitud de la correa
- Material de la base y su flexibilidad

## Fibras a definir

- Sintéticas: PPN, PPL, PA6
- PA6 Uso alimentario
- Naturales: Tampico, Crin de caballo

## CORREA TRAPEZOIDAL



- $L_d$  = longitud de referencia
- $L_e$  = longitud exterior
- $L_i$  = longitud interior

Consulta la  
actualización  
de los Cepillos de correa



**\*Cepillo correa A, B, C, D, E, Z, 25**

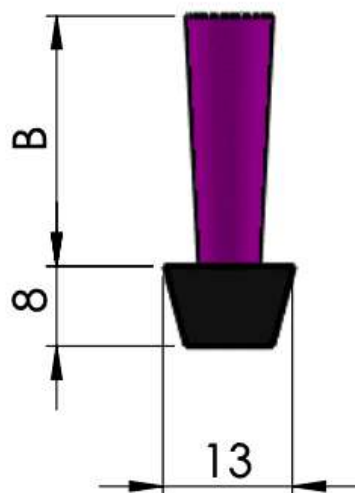
Última actualización: 1 de mayo de 2021

\*Estos documentos son propiedad exclusiva de Cepillos Sacema ,S.L. Queda prohibida su reproducción total o parcial sin nuestra autorización escrita, así como su uso indebido y/o exhibición a terceros. Reservado el derecho a errores y modificaciones técnicas.



# CEPILLOS DE CORREA

## Cepillo de correa A

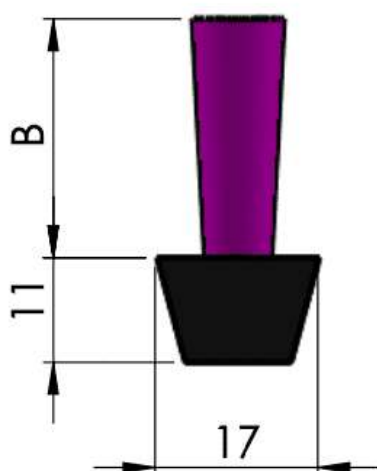


	Tipo A
Sección nominal W x T (mm)	13 x 8
Anchura de ref. Wd (mm)	11
Masa lineal (g/m)	168
Diám. mín. de enrollam. (mm)	71
Le - Ld (mm)	16
Ld - Li (mm)	30

Longitud de correa

\*Código RMA : mín A16 (Li 425 - Ld 455), máx A158 (Li 4000 - Ld 4045)

## Cepillo de correa B



	Tipo B
Sección nominal W x T (mm)	17 x 11
Anchura de ref. Wd (mm)	14
Masa lineal (g/m)	188
Diám. mín. de enrollam. (mm)	112
Le - Ld (mm)	22
Ld - Li (mm)	43

Longitud de correa

\*Código RMA : mín B26 (Li 650 - Ld 690), máx B360 (Li 9120 - Ld 9160)

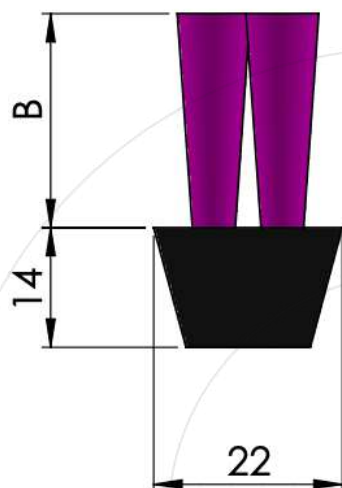
Última actualización: 1 de mayo de 2021

\*Estos documentos son propiedad exclusiva de Cepillos Sacema ,S.L. Queda prohibida su reproducción total o parcial sin nuestra autorización escrita, así como su uso indebido y/o exhibición a terceros. Reservado el derecho a errores y modificaciones técnicas.



# CEPILLOS DE CORREA

## Cepillo de correa C

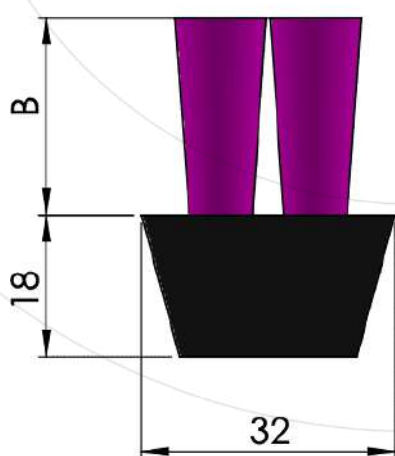


	Tipo C
Sección nominal W x T (mm)	14 x 22
Anchura de ref. Wd (mm)	14
Masa lineal (g/m)	188
Diám. mín. de enrollam. (mm)	112
Le - Ld (mm)	22
Ld - Li (mm)	43

Longitud de correa

\*Código RMA : mín C41 (Li 1070 - Ld 1120), máx C484 (Li 12270 - Ld 12320)

## Cepillo de correa D



	Tipo D
Sección nominal W x T (mm)	32 x 18
Anchura de ref. Wd (mm)	27
Masa lineal (g/m)	590
Diám. mín. de enrollam. (mm)	300
Le - Ld (mm)	51
Ld - Li (mm)	75

Longitud de correa

\*Código RMA : mín D79 (Li 2000 - Ld 2075), máx D600 (Li 15185 - Ld 15260)

Sacema

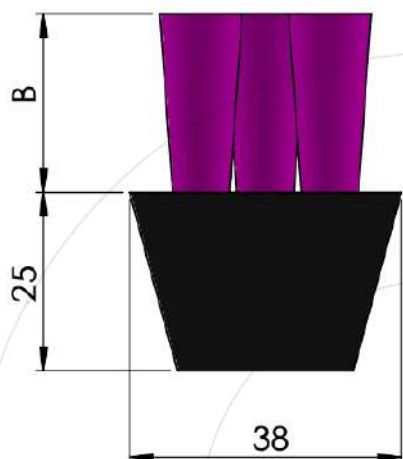
Última actualización: 1 de mayo de 2021

\*Estos documentos son propiedad exclusiva de Cepillos Sacema ,S.L. Queda prohibida su reproducción total o parcial sin nuestra autorización escrita, así como su uso indebido y/o exhibición a terceros. Reservado el derecho a errores y modificaciones técnicas.



# CEPILLOS DE CORREA

## Cepillo de correa E

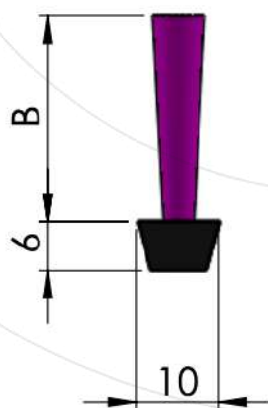


	Tipo E
Sección nominal W x T (mm)	38 x 25
Anchura de ref. Wd (mm)	32
Masa lineal (g/m)	900
Diám. mín. de enrollam. (mm)	450
Le - Ld (mm)	66
Ld - Li (mm)	82

Longitud de correa

\*Código RMA : mín E117 (Li 3000 - Ld 3085), máx E600 (Li 15200 - Ld 15270)

## Cepillo de correa Z



	Tipo Z
Sección nominal W x T (mm)	10 x 6
Anchura de ref. Wd (mm)	8,5
Masa lineal (g/m)	64
Diám. mín. de enrollam. (mm)	63
Le - Ld (mm)	15
Ld - Li (mm)	22

Sacema

Longitud de correa

\*Código RMA : mín Z15 (Li 400 - Ld 422), máx Z79 (Li 2000 - Ld 2025)

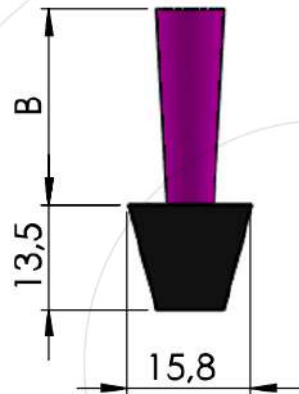
Última actualización: 1 de mayo de 2021

\*Estos documentos son propiedad exclusiva de Cepillos Sacema ,S.L. Queda prohibida su reproducción total o parcial sin nuestra autorización escrita, así como su uso indebido y/o exhibición a terceros. Reservado el derecho a errores y modificaciones técnicas.



# CEPILLOS DE CORREA

## Cepillo de correa 25

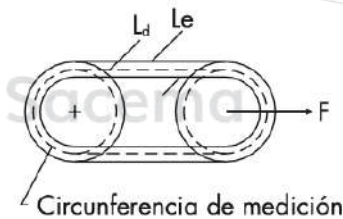
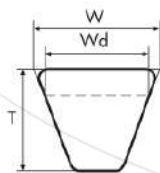


Tipo 25	
Sección nominal W x T (mm)	13,5 x 15,8
Anchura de ref. Wd (mm)	21
Masa lineal (g/m)	420
Diám. mín. de enrollam. (mm)	224
Le - Ld (mm)	35
Ld - Li (mm)	61

Longitud de correa

\*Código RMA : mín 25, 01600 (Li 1600 - Ld 1660), máx 25, 04000 (Li 4000 - Ld 4060)

## Características físicas



L<sub>d</sub> = longitud de referencia  
Le = longitud exterior

\*Cepillo correa SPA, SPB, SPB, SPZ, 19

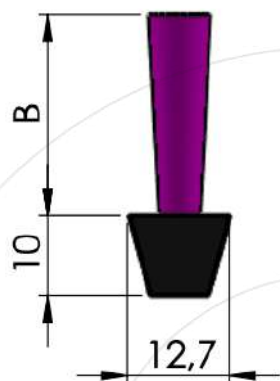
Última actualización: 1 de mayo de 2021

\*Estos documentos son propiedad exclusiva de Cepillos Sacema ,S.L. Queda prohibida su reproducción total o parcial sin nuestra autorización escrita, así como su uso indebido y/o exhibición a terceros. Reservado el derecho a errores y modificaciones técnicas.



# CEPILLOS DE CORREA

## Cepillo de correa SPA

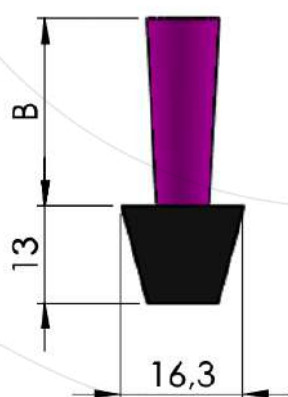


	Tipo SPA
Sección nominal W x T (mm)	12,7 x 10
Anchura de ref. Wd (mm)	11
Masa lineal (g/m)	120
Diám. mín. de enrollam. (mm)	90
Le - Ld (mm)	18

Longitud de correa

\*Código RMA : mín SPA750 (Ld 750), máx SPA4500 (Ld 4500)

## Cepillo de correa SPB



	Tipo SPB
Sección nominal W x T (mm)	16,3 x 13
Anchura de ref. Wd (mm)	14
Masa lineal (g/m)	194
Diám. mín. de enrollam. (mm)	140
Le - Ld (mm)	22

Longitud de correa

\*Código RMA : mín SPB1250 (Ld 1250), máx SPB8000 (Ld 8000)

Sacema

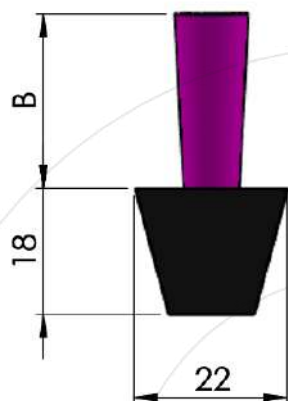
Última actualización: 1 de mayo de 2021

\*Estos documentos son propiedad exclusiva de Cepillos Sacema ,S.L. Queda prohibida su reproducción total o parcial sin nuestra autorización escrita, así como su uso indebido y/o exhibición a terceros. Reservado el derecho a errores y modificaciones técnicas.



# CEPILLOS DE CORREA

## Cepillo de correa SPC

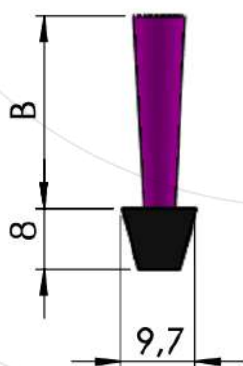


	Tipo SPC
Sección nominal W x T (mm)	22 x 18
Anchura de ref. Wd (mm)	19
Masa lineal (g/m)	375
Diám. mín. de enrollam. (mm)	200
Le - Ld (mm)	30

Longitud de correa

\*Código RMA : mín SPC2000 (Ld 2000), máx SPC12500 (Ld 12500)

## Cepillo de correa SPZ



	Tipo SPZ
Sección nominal W x T (mm)	9,7 x 8
Anchura de ref. Wd (mm)	8,5
Masa lineal (g/m)	68
Diám. mín. de enrollam. (mm)	71
Le - Ld (mm)	13

Longitud de correa

\*Código RMA : mín SPZ500 (Ld 500), máx SPZ3550 (Ld 3550)

Sacema

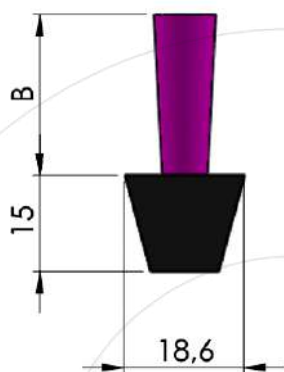
Última actualización: 1 de mayo de 2021

\*Estos documentos son propiedad exclusiva de Cepillos Sacema ,S.L. Queda prohibida su reproducción total o parcial sin nuestra autorización escrita, así como su uso indebido y/o exhibición a terceros. Reservado el derecho a errores y modificaciones técnicas.



# CEPILLOS DE CORREA

## Cepillo de correa 19

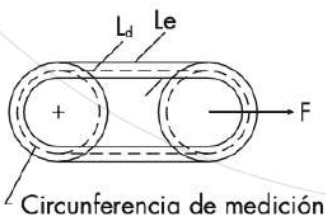
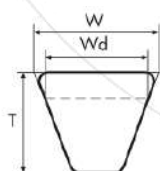


	Tipo SPC
Sección nominal W x T (mm)	15 x 18,6
Anchura de ref. Wd (mm)	19
Masa lineal (g/m)	375
Diám. mín. de enrollam. (mm)	200
Le - Ld (mm)	30

Longitud de correa

\*Código RMA : mín 19, 1465 (Ld 1465), máx 19, 3750 (Ld 3750)

## Características físicas



L<sub>d</sub> = longitud de referencia

Le = longitud exterior

\*Cepillo correa 3V, 5V

Última actualización: 1 de mayo de 2021

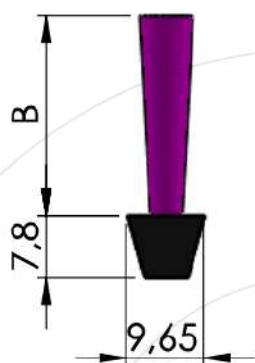
\*Estos documentos son propiedad exclusiva de Cepillos Sacema ,S.L. Queda prohibida su reproducción total o parcial sin nuestra autorización escrita, así como su uso indebido y/o exhibición a terceros. Reservado el derecho a errores y modificaciones técnicas.





# CEPILLOS DE CORREA

## Cepillo de correa 3V

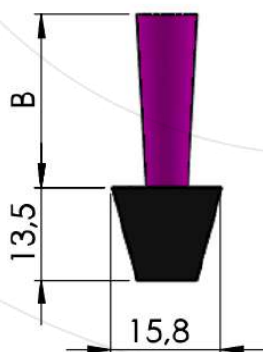


	Tipo 3V
Sección nominal W x T (mm)	9,65 x 7,8
Anchura de ref. Wd (mm)	8,5
Masa lineal (g/m)	68
Diám. mín. de enrollam. (mm)	67,5
Leff - Ld (mm) según RMA	3,6

Longitud de correa

\*Código RMA : mín 3V250 (Le 641), máx 3V1400 (Le 3563)

## Cepillo de correa 5V



	Tipo 5V
Sección nominal W x T (mm)	15,8 x 13,5
Anchura de ref. Wd (mm)	14
Masa lineal (g/m)	194
Diám. mín. de enrollam. (mm)	180
Leff - Ld (mm) según RMA	11,3

Longitud de correa

\*Código RMA : mín 5V500 (Le 1272), máx 5V3350 (Le 9022)

Sacema

Última actualización: 1 de mayo de 2021

\*Estos documentos son propiedad exclusiva de Cepillos Sacema ,S.L. Queda prohibida su reproducción total o parcial sin nuestra autorización escrita, así como su uso indebido y/o exhibición a terceros. Reservado el derecho a errores y modificaciones técnicas.